





simplicidade e design

guarda-sol





guarda-sol
shadows





PRODUTO

guarda-sol shadows



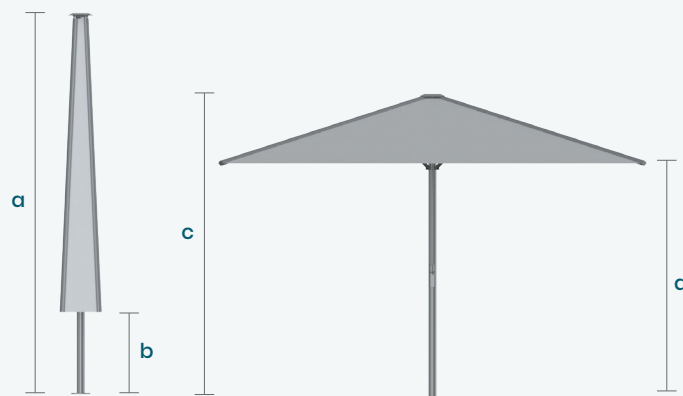
Design contemporâneo, estrutura minimalista com materiais nobres e um sistema de funcionamento simplificado, transforma o seu jardim ou esplanada num ponto de encontro com uma sombra refrescante e agradável, para desfrutar do contacto com a Natureza. As grandes dimensões e a forma geométrica do artigo criam uma atmosfera especial.

- > **Varetas de alumínio**
- > **Estrutura em aço inox**
- > **4 painos independentes**
- > **Amovível e de abertura fácil**
- > **Maior resistência à chuva**
- > **Personalização**
- > **Possibilidade de junção de 2 ou mais guarda-sóis**



Abra aqui o
SIMULADOR

DIMENSÕES



Área Coberta (m)	Dimensões (m)			
	a	b	c	d
3.00 x 3.00	3.40	1.29	2.73	2.07
3.20 x 3.20	3.44	1.20	2.77	2.07
3.30 x 3.30	3.45	1.15	2.78	2.07
3.80 x 3.30	3.50	1.00	2.83	2.07
3.50 x 3.50	3.50	1.05	2.83	2.07
3.60 x 3.60	3.56	0.98	2.89	2.07
4.00 x 3.00	3.51	0.96	2.84	2.07
4.00 x 4.00	3.55	0.76	2.88	2.07
4.50 x 4.50	3.70	0.50	3.03	2.07

Medidas aproximadas. Estas medidas podem sofrer alterações e/ou variações consoante o local e/ou forma de aplicação.

TELAS



CAPA UNIVERSAL EM PVC COM FECHO

Incluída no artigo



BASE UNIVERSAL METALIZADA (interior)

Para aparafusar directamente ao chão ou nas bases opcionais

Incluída no artigo

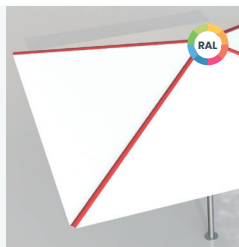


EXTRAS

guarda-sol shadows acabamentos

LACAR VARETAS

- > Varetas de alumínio lacadas à cor desejada.



LACAR A ESTRUTURA

- > Estrutura de inox lacada à cor desejada.



SANEFAS

- > Sanefa de 17 cm nos 4 lados.

Nota: Esta opção faz aumentar a altura em 10cm.



CALEIRO

- > Caleiro de união em tela acrílica.
- > Fixação através de velcro.
- > Queda de água para um dos lados.



EXTRAS

guarda-sol shadows bases

BASE DE CHUMBAR

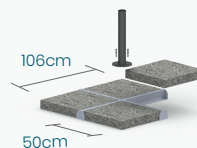
- ▶ Para **chumbar ao solo**.
- ▶ **A base universal aparafusa nesta peça.**
- ▶ **Faceia com o chão** quando se retira o guarda-sol.

O buraco para o chumbadouro terá que ter 40x40 com 50cm de profundidade.



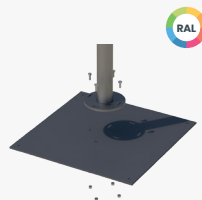
BASE CRUZETA

- ▶ **Base de aço** 106x106x8,5cm
- ▶ Para **colocar 4 pedras** de 50x50x8cm (pedras não incluídas).
- ▶ **Cada pedra de 45kg.**
- ▶ **Pode ser aparafusada ao chão.**



BASE CHAPA

- ▶ **Base de chapa** 70x70cm, com 8mm de espessura.
- ▶ Para **colocar no chão e aplicar pesos.**
- ▶ **Pode ser aparafusada ao chão.**
- ▶ **A base universal aparafusa nesta peça.**



BASE FLOREIRA

- ▶ **Base floreira** com 65x65x65cm de base.
- ▶ **Não precisa de fixar ao chão.**
- ▶ **Permite a colocação de pequenas plantas.**

Não inclui enchimento. Peso mínimo por floreira: 200kg.





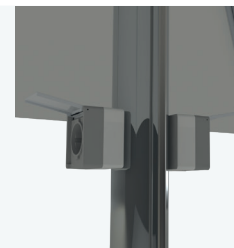
EXTRAS

guarda-sol shadows equipamentos eléctricos

TOMADAS

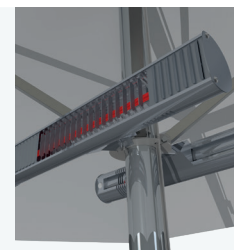
- > **Duas tomadas** eléctricas 220v.
- > **Fixas no mastro.**

Aprox: 170cm da base.



AQUECEDORES

- > **Aquecedores de massa.**
- > **Até dois aquecedores por Shadows.**
- > **Multidireccionais.**
- > **De fácil aplicação.**
- > **Ampla área de aquecimento.**



LEDS

- > **Kit de Bateria:**
4 barras Led,
comando à distância,
dimmer e **bateria com**
autonomia para aprox. 8h.
- > **Kit de 220v:**
4 barras Led,
comando à distância,
dimmer e **ligação**
para 220v.





Personalize
no SIMULADOR